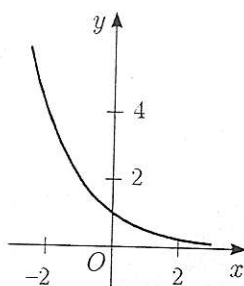


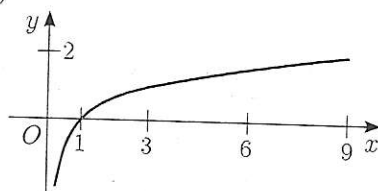
10. uzdevums. (5 punkti)

Dotas funkcijas $y = \left(\frac{1}{2}\right)^x$, $y = \log_3 x$, $y = \sin x$.

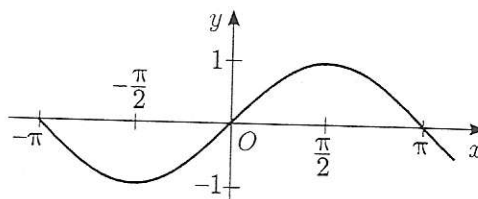
a)



b)



c)



- 1) Kuras funkcijas grafiks attēlots katrā zīmējumā?
- 2) Kura no šīm funkcijām ir dilstoša visā definīcijas apgabalā?
- 3) Kurai no funkcijām eksistē lielākā vērtība?
- 4) Kuras funkcijas definīcijas apgabals ir $(0; +\infty)$?
- 5) Kuras funkcijas vērtību apgabals ir $(-\infty; +\infty)$?